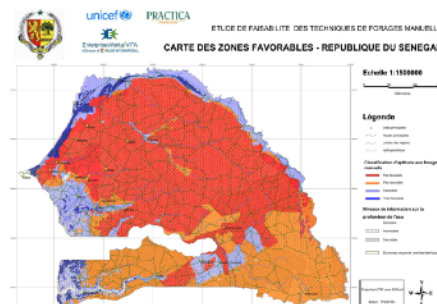
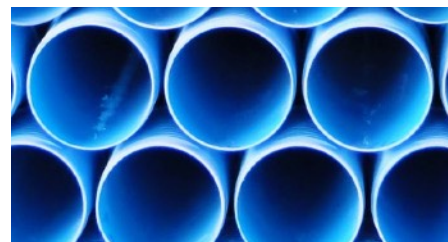


MICRO-FORAGE



ADENN

L'eau apporte la vie



Pour accéder à une source d'eau améliorée durable à un coût abordable

Zones favorables

Selon l'étude réalisée par Practica Foundation, la vallée du fleuve Sénégal comporte de larges zones favorables ou très favorables au forage manuel (zones en bleu sur la carte). **Cette technique permet de forer jusqu'à 30m de profondeur environ.**

Certification

Programme de forage certifié par le Directeur de l'Hydraulique Rurale du Sénégal.

Notre service

Études de faisabilité, réalisation et maintenance.

Technique de forage

L'ADENN travaille principalement avec la méthode du « Forage manuel à boue » selon les directives de la « Practica Foundation ». Comme son nom l'indique, cette technique utilise l'énergie humaine pour forer. La circulation de la boue dans le trou de forage permet de faire remonter à la surface du sol les matériaux forés. En complément l'ADENN utilise aussi les techniques de « jetting », de « tarière » et de « percussion manuelle » pour s'adapter aux différents terrains.

Application géologique

Appropriée pour les formations non consolidées : sables, limons et argiles et des formations semi-consolidées telles que l'argile dure, le calcaire tendre et la latérite altérée.

Application	Tuyau	Profondeur (m)	Crépine (m)	Débit (m ³ /Heure) selon géologie et profondeur
Pompe manuelle ou pompe 220V	PN6-110mm	14 - 30	3 - 4	1 - 4
Pompe 220V ou solaire	PN6-125mm	16 - 30	4 - 6	3 - 7
ONG/ pompes solaires	Tuyau forage 125/110mm	18 - 30	6 ou 9	3 - 10